



Efetividade de Gestão das Unidades de Conservação Federais do Brasil

**Implementação do Método RAPPAM -
Avaliação Rápida e Priorização da Gestão
de Unidades de Conservação**



Base Legal



- Sistema Nacional de Unidades de Conservação – SNUC (Lei 9985/2000, Capítulo II, Artigo 4, Inciso X)
- Convenção sobre a Diversidade Biológica – CDB – Art. 7 (Decreto 2519/1998) e Decisão VII/28
- Plano Nacional de Áreas Protegidas – PNAP (Decreto 5758/2006)

Necessidades Institucionais



- Diagnosticar o Sistema federal de UCs
- Implantar um sistema de avaliação da gestão
- Estabelecer rotinas de avaliação
- Planejar mediante o uso de ferramenta de avaliação

Implementação do Método RAPPAM - **Objetivos**

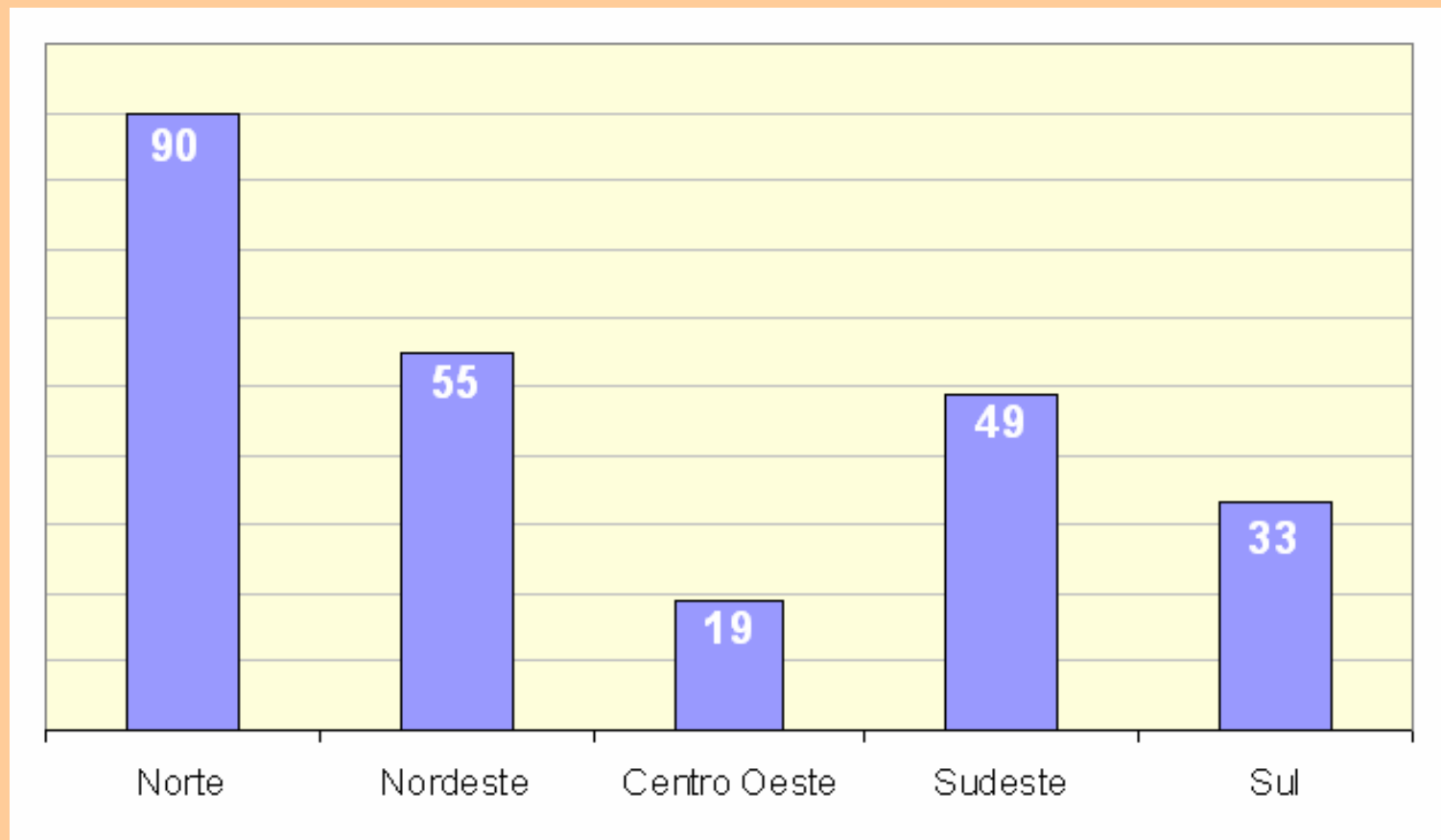


- Indicação de estratégias para a melhoria da efetividade da gestão
- Identificar pontos fortes e fracos
- Servir de base para estabelecimento de parcerias visando a conservação do patrimônio natural e cultural das unidades de conservação

Implementação do Método RAPPAM - **Abrangência**



Regiões

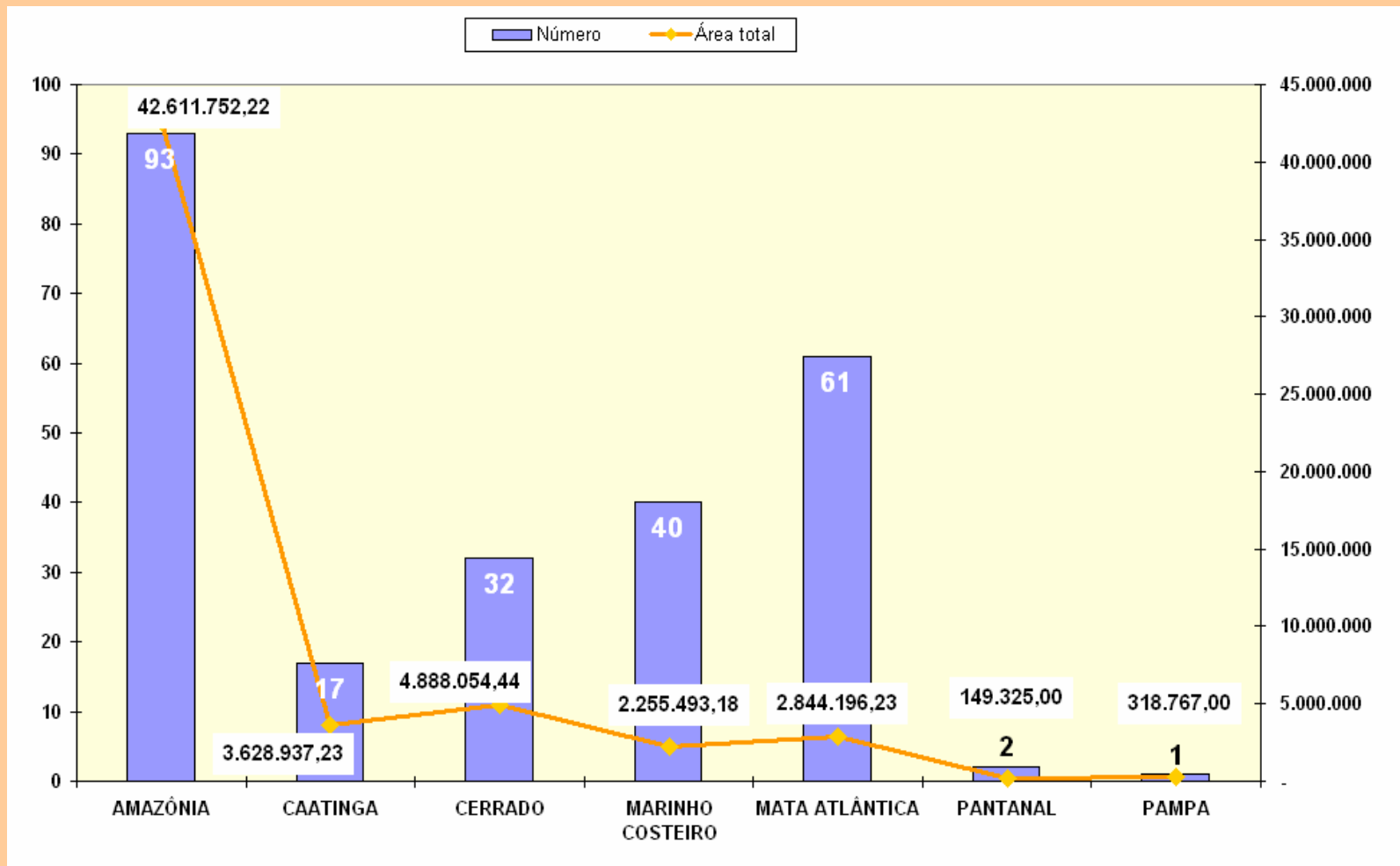


Implementação do Método RAPPAM - Abrangência



Bioma	Grupo de unidades de conservação									Total
	Proteção integral				Uso sustentável					
	EE	RB	PN	RVS	APA	ARIE	FN	RDS	Resex	
Amazônia	12	9	12		1	2	21	1	35	93
Caatinga	4	1	5		2		5			17
Cerrado	4	1	13	1	8		5			27
Marinho Costeiro	6	4	7	1	11	2	1		8	40
Mata Atlântica	3	13	17	1	5	2	20			61
Pampa					1					1
Pantanal	1		1							2
Sub-total	30	28	55	3	28	6	52	1	43	
	12%	11%	22%	1%	11%	2%	21%	0,4%	17%	246
Total	116				130					

Implementação do Método RAPPAM – Área por bioma





Implementação do Método RAPPAM – Estrutura de avaliação

- Contexto das Unidades de Conservação
 - Perfil
 - Pressões e ameaças
 - Importância biológica e socioeconômica
 - Vulnerabilidades
- Gestão das Unidades de Conservação
 - Planejamento e desenho da área
 - Insumos
 - Processos
 - Resultados
- Sistema de Unidades de Conservação Federais
 - Desenho
 - Políticas
 - Contexto político

A boa gestão de uma uc depende de quê?



- Objetivo da UC
- Amparo legal
- Desenho e planejamento da área



PLANEJAMENTO DA UC



INSUMOS

- Planejamento da gestão
- Tomada de decisão
- Pesquisa, avaliação e monitoramento

PROCESSOS



RESULTADOS



- Recursos humanos
- Comunicação e informação
- Infra-estrutura
- Recursos financeiros
- Prevenção de ameaças
- Manejo silvestre
- Recuperação de áreas
- Monitoramento



Implementação do método RAPPAM - **Etapas de Aplicação**

- Adequação do questionário (GT)
- Aplicação do questionário
- Análise dos dados
- Apresentação dos resultados preliminares
- Levantamento de recomendações e ações futuras

Implementação do Método RAPPAM - **Aplicação**



- Preenchimento
 - 10 Oficinas
 - 246 UCs
 - 269 Participantes

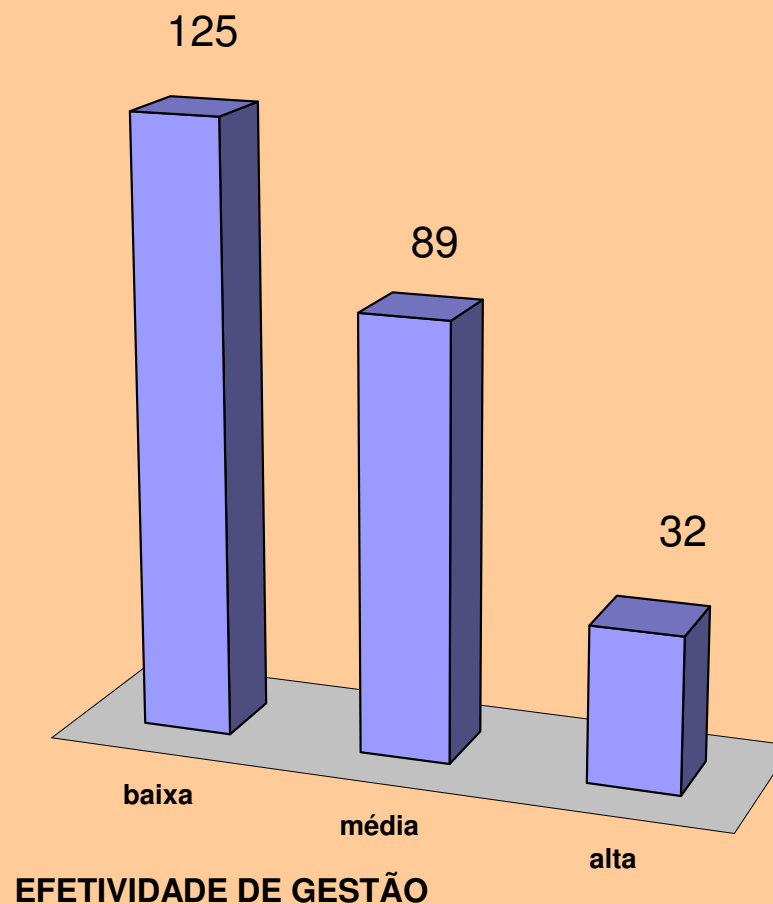
- Recomendações
 - 6 oficinas
 - 146 Participantes

Período: outubro/2005 a dezembro/2006

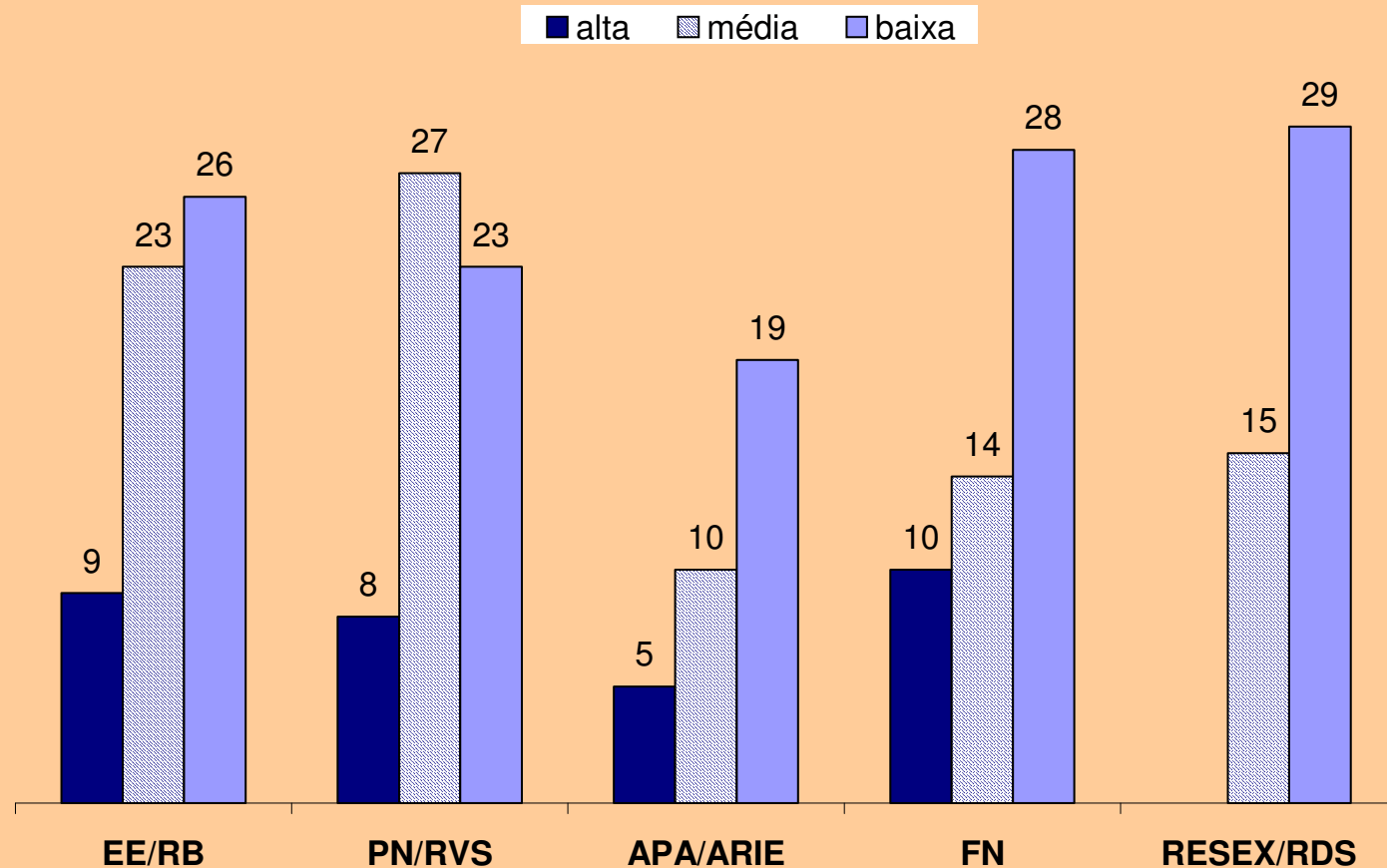
Implementação do Método RAPPAM – Efetividade Geral



■ NÚMERO DE UNIDADES POR FAIXA DE EFETIVIDADE



Implementação do Método RAPPAM - **Efetividade por Categoria de Manejo**



Implementação do Método RAPPAM

Síntese dos Indicadores de Análise



Indicador analisado		Grupos de categorias de manejo				
		EE/RB	PN/RVS	APA/ARIE	FN	Resex/RDS
Contexto	Importância biológica	79%	85%	76%	69%	73%
	Importância socioeconômica	48%	68%	69%	57%	72%
	Vulnerabilidade	56%	58%	63%	48%	62%
Elementos do ciclo de gestão	Planejamento	55%	55%	57%	55%	61%
	Insumos	35%	36%	34%	30%	23%
	Processos	43%	47%	42%	42%	31%
	Resultados	41%	38%	32%	37%	25%
Efetividade de gestão		43%	44%	41%	40%	35%

Implementação do Método RAPPAM - **Vulnerabilidades**



- Fácil acesso, favorecendo atividades ilegais
- Dificuldades de contratação e manutenção de funcionários
- Grande demanda por recursos vulneráveis
- Valor de mercado dos recursos naturais
- Dificuldade de monitoramento de atividades ilegais
- Baixa aplicação das leis



Implementação do Método RAPPAM - Pressões e Ameaças



- Caça
- Construção de infra-estrutura
- Conversão do uso do solo
- Disposição de resíduos
- Expansão urbana
- Extração de madeira
- Impactos negativos da presença de populações humanas
- Influências externas
- Pesca
- Presença de espécies exóticas invasoras





Implementação do Método RAPPAM - **Efetividade de Gestão**

Módulos com valores acima de 60%

- Objetivos
- Tomada de decisão
- Desenho e planejamento da área

Implementação do Método RAPPAM - **Efetividade de Gestão**



Módulos com valores abaixo de 40%

- Recursos humanos
- Recursos financeiros
- Infra-estrutura
- Pesquisa, avaliação e monitoramento
- Planejamento da gestão
- Resultados



Sistema de Unidades de Conservação





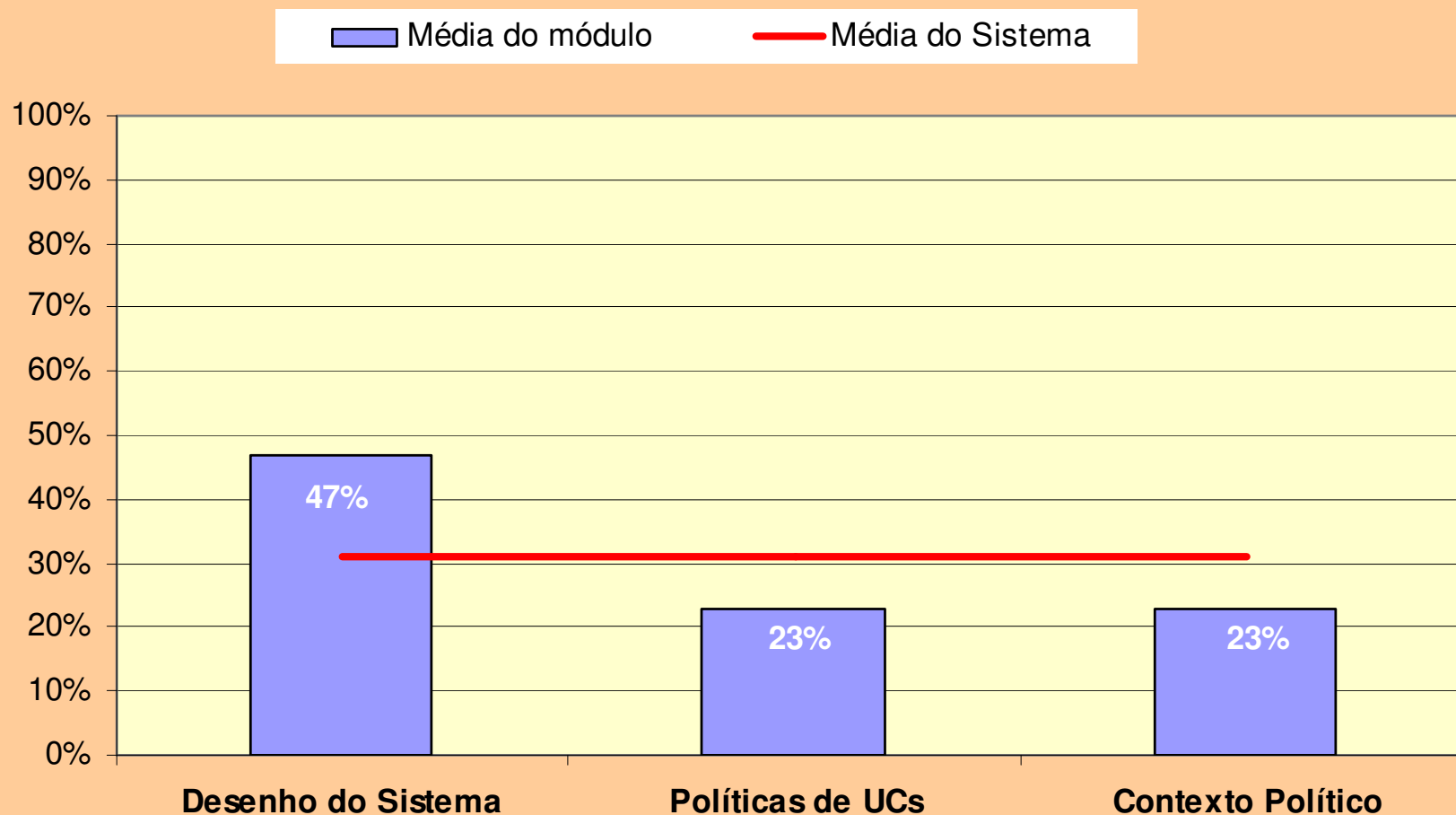
Implementação do Método RAPPAM - **Aplicação do Módulo**

Preenchido por Diretores, Coordenadores, Chefes de unidades de conservação, de escritórios regionais, Coordenadores de NUCs, Analistas ambientais.

Objetivo de avaliar o desenho, as políticas e o contexto político do **Sistema** de Unidades de Conservação

✓ 111 questionários

Implementação do Método RAPPAM — Resultados da avaliação





Recomendações

Implementação do Método RAPPAM

Recomendações



Elementos	Módulos	Ações	%
Planejamento	Objetivos	22	5%
	Amparo legal	49	11%
	Desenho e planejamento da área	28	6%
Planejamento Total		99	21%
Insumos	Recursos humanos	80	17%
	Comunicação e informação	55	12%
	Infra-estrutura	34	7%
	Recursos financeiros	65	14%
Insumos Total		234	50%
Processos	Planejamento da gestão	64	14%
	Tomada de decisão	30	6%
	Pesquisa, avaliação e monitoramento	37	8%
Processos Total		131	28%
Total geral		464	100%

Implementação do Método RAPPAM - **Considerações Finais**



- Instrumento para subsidiar tomada de decisão
- Diagnóstico do sistema federal de UCs sistematizado
- Oferece subsídios para
 - ✓ priorização de ações
 - ✓ definição de programas
 - ✓ possibilidade de estabelecimento de processo continuado de monitoramento e avaliação da gestão.



Marcelo Bastos Françaço

Diretor de Unidades de Conservação de Proteção Integral

Marcelo.francozo@ibama.gov.br

