

- Bacia do Alto Paraguai
- Limite de Biomas
- Limite Estadual
- Rios Principais
- Cidades Principais

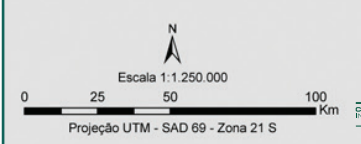
- Áreas Naturais**
- Formações Florestais
 - Savana Florestada / Cerradão
 - Savana Arborizada / Cerrado
 - Savana Gramínea / Campo
 - Vegetação com Influência Fluvial
 - Savana Estépica / Chaco
 - Savana Estépica / Chaco Úmido
 - Água
 - Alteração Natural / Manejo
- Uso Antrópico**
- Influência Urbana
 - Pastagem
 - Agricultura
 - Silvicultura / Reflorestamento
 - Degradada por Mineração
 - Alteração Antrópica

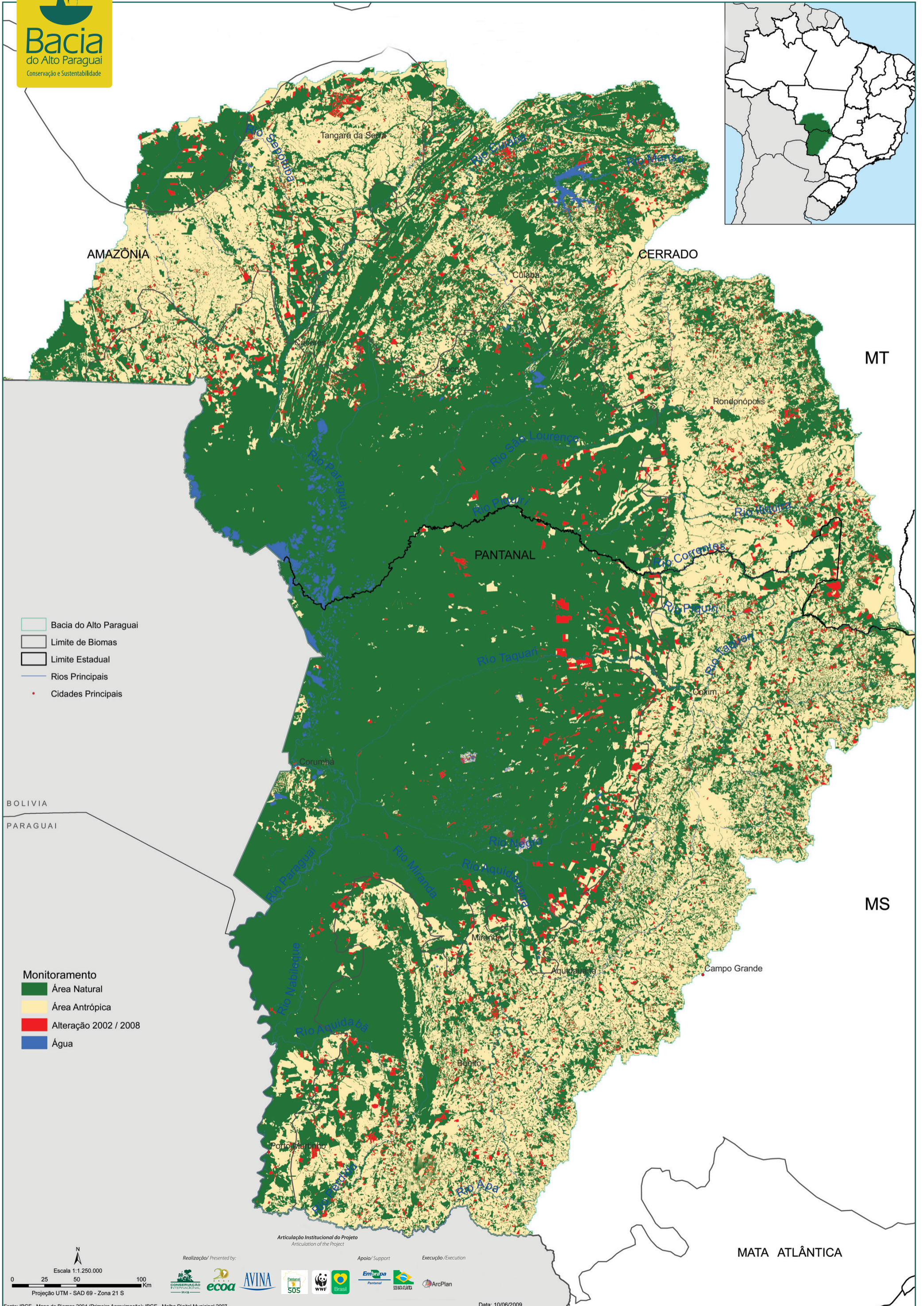
BOLÍVIA
PARAGUAI

MT

MS

MATA ATLÂNTICA





- Bacia do Alto Paraguai
- Limite de Biomas
- Limite Estadual
- Rios Principais
- Cidades Principais

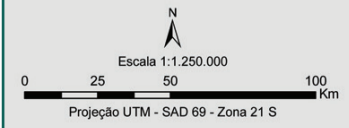
- Monitoramento**
- Área Natural
 - Área Antrópica
 - Alteração 2002 / 2008
 - Água

BOLÍVIA
PARAGUAI

MT

MS

MATA ATLÂNTICA



Articulação Institucional do Projeto
Articulation of the Project

